



152512050029

正本

检测报告

云尘检字[2024]-0490号

项目名称：华新红塔水泥（景洪）有限公司 2024 年自行性委托监测
（1 季度）

委托单位：华新红塔水泥（景洪）有限公司


检测类别：委托性监测

检测单位：云南尘清环境监测有限公司

报告日期：2024 年 3 月 22 日



声 明

1、本报告无“章”、“云南尘清环境监测有限公司检验检测专用章”、“正本”章和“云南尘清环境监测有限公司检验检测专用章”骑缝无效。

2、未经本机构批准，不得复制报告；复制报告需全文复印，复印未重新加盖“云南尘清环境监测有限公司检验检测专用章”和“云南尘清环境监测有限公司检验检测专用章”骑缝无效。

3、报告无编制人、校核人、审核人、批准人四人签名无效。

4、报告涂改无效。

5、对分析测试报告若有异议，务请收到报告之日起十五日内向本公司申请复检，逾期不申请的，视为认可本检测报告。

6、本机构对委托人送检的样品进行检验的，检验检测报告对样品所检项目的符合性情况负责，送检样品的代表性和真实性由委托人负责。

7、检测条件不能复现或工况波动大的样品，其检验检测数据、结果仅证明样品所检验检测项目的符合性情况。

8、未经本公司书面批准，本报告及数据不得用于商业宣传，违者必究。

联系电话：（0871）68693669

质量投诉电话：（0871）68693669

邮政编码：650301

实验室及实验室地址：

**滇中检测中心 昆明安宁市太平街道办事处云南华楚汽配玻璃物流
城 B15 栋 4 楼、5 楼**

滇西检测中心 大理州大理市下关镇打渔村

1. 样品情况

表 1 样品基本情况

| | | | |
|----------|---|-----------|----------------------------|
| 被监测单位名称 | 华新红塔水泥（景洪）有限公司 | | |
| 采样地点 | 无组织废气 4 个点：详见监测布点图及表 4； 有组织废气 21 个点：详见表 5~表 25； 厂界噪声 4 个点：详见监测布点图及表 3。 | 采样方式 | 自行采样 |
| 保存方式 | 无组织废气：总悬浮颗粒物常温保存；氨密封避光冷藏保存； 有组织废气：颗粒物、氟化物（尘）常温保存，氟化物（吸收液）密封常温保存；氨、汞密封避光冷藏保存；二氧化硫、氮氧化物、烟气参数现场监测； 厂界噪声：现场监测。 | | |
| 样品类型 | 无组织废气 有组织废气 | 样品数量 | 无组织废气：12 个样 有组织废气：63 个样 |
| 样品接收状态描述 | 无组织废气：各采样点滤膜呈灰白色，滤膜用滤膜盒装；氨吸收液用棕色吸收瓶装； 有组织废气：FQ05#、FQ06#、FQ07#采样点滤筒呈浅黄色，FQ13#、FQ15#、FQ16#采样点滤筒呈浅黑色，FQ17#采样点滤筒呈浅灰色，其余采样点滤筒呈灰白色，滤筒用自封袋装；氨、汞吸收液用棕色吸收瓶装；氟化物（吸收液）用聚乙烯瓶装； 样品包装完好，标识清晰。 | | |
| 采样人 | 李晓龙、任朝明、 杨建晖、张国勇 | 现场采样/监测日期 | 2024/03/05~2024/03/07 |
| 送样人 | 李晓龙 | 接样日期 | 2024/03/08 |
| 接样人 | 陈艳 | 样品检测日期 | 2024/03/08~2024/03/12 |

2. 监测布点情况

见附图

3. 检测实验室、检测项目、检测方法、设备和人员

表 2 检测项目、检测方法、设备和检测人员一览表(滇中检测中心☑ 滇西检测中心☐)

| 序号 | 检测项目 | 检测方法 | 方法 检出限 | 检测使用设备 | | 检测人员 |
|----|------------|--------------------------------|-----------|--|--|-------------------|
| | | | | 仪器名称、型号 | 仪器编号 | |
| 1 | 总悬浮 颗粒物 | 环境空气 总悬浮颗粒物的测定 重量法 HJ1263-2022 | / | 环境空气颗粒物 综合采样器 ZR-3922 滤膜（滤筒）平 衡称量系统 ZR-5102 型 电子分析天平 BP211D | CQJL-278 CQJL-284 CQJL-273 CQJL-277 CQJL-386 CQJL-001 | 李晓龙 任朝明 肖勤梅 |

| 序号 | 检测项目 | 检测方法 | 方法 检出限 | 检测使用设备 | | 检测人员 |
|----|--------------|---|-----------------------------|--|--|---------------------------------|
| | | | | 仪器名称、型号 | 仪器编号 | |
| 2 | 颗粒物、 烟气参数 | 固定污染源排气中颗粒物测定与气态污染物采样方法 GB/T16157-1996 及修改单 | / | 自动烟尘气测试仪 崂应 3012H 电子分析天平 BP121S | CQJL-208 CQJL-185 CQJL-207 CQJL-002 | 张国勇 杨建晖 李晓龙 任朝明 肖勤梅 |
| 3 | 二氧化硫 | 固定污染源废气 二氧化硫的测定 定电位电解法 HJ57-2017 | 3 mg/m ³ | 自动烟尘气测试仪 崂应 3012H | CQJL-207 | 张国勇 杨建晖 |
| 4 | 氮氧化物 | 固定污染源废气 氮氧化物的测定 定电位电解法 HJ693-2014 | 3 mg/m ³ | 自动烟尘气测试仪 崂应 3012H | CQJL-207 | |
| 5 | 氟化物 | 大气固定污染源 氟化物的测定 离子选择电极法 HJ/T67-2001 | 0.06 mg/m ³ | 微处理机离子计 WL-15B | CQJL-153 | 高凤 |
| 6 | 汞 | 固定污染源废气 汞的测定 冷原子吸收分光光度法（暂行）HJ543-2009 | 0.0025 mg/m ³ | 冷原子吸收测汞仪 F732-VJ | CQJL-093 | 肖萍 |
| 7 | 氨 | 环境空气和废气 氨的测定 纳氏试剂分光光度法 HJ533-2009 | 0.01 mg/m ³ ① | 环境空气颗粒物综合采样器 ZR-3922 紫外可见分光光度计 T6 新世纪 | CQJL-278 CQJL-284 CQJL-273 CQJL-277 CQJL-388 | 李晓龙 任朝明 肖勤梅 |
| | | | 0.25 mg/m ³ ② | | | |
| 8 | 厂界噪声 | 工业企业厂界环境噪声排放标准 GB12348-2008 | / | 多功能声级计 AWA5688 声校准器 AWA6021A | CQJL-303 CQJL-305 | 李晓龙 任朝明 |

备注：①表示当吸收液总体积为 10ml，采气为 45L 时，无组织废气中氨的方法检出限为 0.01mg/m³；
②表示当吸收液总体积为 50ml，采气 10L 时，有组织废气中氨的方法检出限为 0.25mg/m³。

4.检测结果

表3 厂界噪声监测结果

单位: dB(A)

| 监测日期 | | 2024/03/07 | | | |
|------|------|------------|----------------|-------------------------|-----------|
| 序号 | 监测地点 | 监测时段 | 样品编号 | 监测结果 (L _{eq}) | 主要声源 |
| 1 | Z01# | 昼间 | 240490-Z01-1-1 | 58.6 | 过往车辆、生产设备 |
| 2 | Z02# | | 240490-Z02-1-1 | 54.9 | |
| 3 | Z03# | | 240490-Z03-1-1 | 58.8 | |
| 4 | Z04# | | 240490-Z04-1-1 | 59.1 | |
| 5 | Z01# | 夜间 | 240490-Z01-1-2 | 48.6 | 生产设备 |
| 6 | Z02# | | 240490-Z02-1-2 | 48.2 | |
| 7 | Z03# | | 240490-Z03-1-2 | 47.2 | |
| 8 | Z04# | | 240490-Z04-1-2 | 47.6 | |

备注: 监测地点详见监测布点图。

表4 厂界无组织废气检测结果

单位: mg/m³

| 序号 | 采样地点 | 采样日期 | 2024/03/07 | | |
|----|----------------|--------|-----------------|-----------------|-----------------|
| | | 采样时间 | 09:00~10:00 | 11:00~12:00 | 13:00~14:00 |
| 1 | 上风向 (FQ01#) | 样品编号 | 240490-FQ01-1-1 | 240490-FQ01-1-2 | 240490-FQ01-1-3 |
| | | 总悬浮颗粒物 | 0.145 | 0.134 | 0.122 |
| | | 氨 | 0.05 | 0.03 | 0.02 |
| 2 | 下风向 (FQ02#) | 样品编号 | 240490-FQ02-1-1 | 240490-FQ02-1-2 | 240490-FQ02-1-3 |
| | | 总悬浮颗粒物 | 0.149 | 0.162 | 0.177 |
| | | 氨 | 0.06 | 0.05 | 0.06 |
| 3 | 下风向 (FQ03#) | 样品编号 | 240490-FQ03-1-1 | 240490-FQ03-1-2 | 240490-FQ03-1-3 |
| | | 总悬浮颗粒物 | 0.152 | 0.177 | 0.176 |
| | | 氨 | 0.05 | 0.06 | 0.04 |
| 4 | 下风向 (FQ04#) | 样品编号 | 240490-FQ04-1-1 | 240490-FQ04-1-2 | 240490-FQ04-1-3 |
| | | 总悬浮颗粒物 | 0.143 | 0.154 | 0.146 |
| | | 氨 | 0.06 | 0.07 | 0.06 |

备注: 采样地点详见监测布点图。

表5 DA027 窑尾烟气排放口废气检测结果

| 采样地点 | | DA027 窑尾烟气排放口 (FQ05#) | | | | | |
|---|-----------------|-----------------------|---------------------------|---------------------------|--------------------------|--------------------------|-----------------------|
| 采样日期 | | 2024/03/06 | | | | | |
| 检测项目 | 样品编号 | 含氧量 (%) | 实测浓度 (mg/m ³) | 排放浓度 (mg/m ³) | 烟气流量 (m ³ /h) | 标干流量 (m ³ /h) | 排放速率 (kg/h) |
| 氟化物 | 240490-FQ05-1-1 | 7.5 | 0.77 | 0.63 | 513002 | 258972 | 0.199 |
| | 240490-FQ05-1-2 | 7.5 | 0.72 | 0.59 | 511281 | 257726 | 0.186 |
| | 240490-FQ05-1-3 | 7.8 | 0.74 | 0.62 | 502669 | 253632 | 0.188 |
| | 平均值 | 7.6 | 0.74 | 0.61 | 508984 | 256777 | 0.191 |
| 备注: 烟气平均温度为 170.8℃, 平均动压 285Pa, 平均静压-0.20Pa, 平均流速 23.0m/s, 平均含湿量为 11.4%, 基准含氧量为 10%。 | | | | | | | |
| 颗粒物 | 240490-FQ05-1-1 | 9.8 | <20(9.0) | <20(8.8) | 534862 | 346017 | <6.92(3.11) |
| | 240490-FQ05-1-2 | 8.2 | <20(10.0) | <17(8.6) | 529750 | 328395 | <6.57(3.28) |
| | 240490-FQ05-1-3 | 7.9 | <20(11.0) | <17(9.2) | 474404 | 263757 | <5.28(2.90) |
| | 平均值 | 8.6 | <20(10.0) | <18(8.9) | 513005 | 312723 | <6.26(3.10) |
| 二氧化硫 | 240490-FQ05-1-1 | 9.8 | <3 | <3 | 534862 | 346017 | <1.04 |
| | 240490-FQ05-1-2 | 8.2 | <3 | <3 | 529750 | 328395 | <0.985 |
| | 240490-FQ05-1-3 | 7.9 | <3 | <3 | 474404 | 263757 | <0.791 |
| | 平均值 | 8.6 | <3 | <3 | 513005 | 312723 | <0.939 |
| 氮氧化物 | 240490-FQ05-1-1 | 9.8 | 174 | 171 | 534862 | 346017 | 60.2 |
| | 240490-FQ05-1-2 | 8.2 | 127 | 109 | 529750 | 328395 | 41.7 |
| | 240490-FQ05-1-3 | 7.9 | 361 | 303 | 474404 | 263757 | 95.2 |
| | 平均值 | 8.6 | 221 | 194 | 513005 | 312723 | 65.7 |
| 氨 | 240490-FQ05-1-1 | 9.8 | 2.69 | 2.64 | 534862 | 346017 | 0.931 |
| | 240490-FQ05-1-2 | 8.2 | 1.52 | 1.31 | 529750 | 328395 | 0.499 |
| | 240490-FQ05-1-3 | 7.9 | 2.69 | 2.26 | 474404 | 263757 | 0.710 |
| | 平均值 | 8.6 | 2.30 | 2.07 | 513005 | 312723 | 0.713 |
| 汞 | 240490-FQ05-1-1 | 9.8 | 0.0170 | 0.0167 | 534862 | 346017 | 5.88×10 ⁻³ |
| | 240490-FQ05-1-2 | 8.2 | 0.0193 | 0.0166 | 529750 | 328395 | 6.34×10 ⁻³ |
| | 240490-FQ05-1-3 | 7.9 | 0.0181 | 0.0152 | 474404 | 263757 | 4.77×10 ⁻³ |
| | 平均值 | 8.6 | 0.0181 | 0.0162 | 513005 | 312723 | 5.66×10 ⁻³ |
| 备注: 烟气平均温度为 111.1℃, 平均动压 338Pa, 平均静压-0.20Pa, 平均流速 23.1m/s, 平均含湿量为 8.0%, 基准含氧量为 10%, 一氧化碳平均浓度为 3123mg/m ³ , “()”中数值为实际检测结果及对应计算结果。 | | | | | | | |

表6 DA007 水泥磨收尘器排放口废气检测结果

| | | | | | | |
|---|-------------------------|---------------------------|---------------------------|--------------------------|--------------------------|-------------|
| 采样地点 | DA007 水泥磨收尘器排放口 (FQ06#) | | | | | |
| 采样日期 | 2024/03/05 | | | | | |
| 检测项目 | 样品编号 | 实测浓度 (mg/m ³) | 排放浓度 (mg/m ³) | 烟气流量 (m ³ /h) | 标干流量 (m ³ /h) | 排放速率 (kg/h) |
| 颗粒物 | 240490-FQ06-1-1 | <20(19.5) | <20(19.5) | 217993 | 152060 | <3.04(2.97) |
| | 240490-FQ06-1-2 | <20(12.4) | <20(12.4) | 220957 | 153876 | <3.08(1.91) |
| | 240490-FQ06-1-3 | <20(11.1) | <20(11.1) | 226909 | 157723 | <3.15(1.75) |
| | 平均值 | <20(14.3) | <20(14.3) | 221953 | 154553 | <3.09(2.21) |
| 备注: 烟气平均温度 77.5℃, 平均动压 35Pa, 平均静压 -0.02kPa, 平均流速 7.2m/s, 烟气平均含水量 3.4%, “()” 中数值为实际检测结果及对应计算结果。 | | | | | | |

表7 DA008 211-BF1 收尘器排放口废气检测结果

| | | | | | | |
|--|------------------------------|---------------------------|---------------------------|--------------------------|--------------------------|---------------|
| 采样地点 | DA008 211-BF1 收尘器排放口 (FQ07#) | | | | | |
| 采样日期 | 2024/03/07 | | | | | |
| 检测项目 | 样品编号 | 实测浓度 (mg/m ³) | 排放浓度 (mg/m ³) | 烟气流量 (m ³ /h) | 标干流量 (m ³ /h) | 排放速率 (kg/h) |
| 颗粒物 | 240490-FQ07-1-1 | <20(6.4) | <20(6.4) | 24218 | 20314 | <0.406(0.130) |
| | 240490-FQ07-1-2 | <20(3.8) | <20(3.8) | 23842 | 19970 | <0.399(0.076) |
| | 240490-FQ07-1-3 | <20(4.2) | <20(4.2) | 23629 | 19809 | <0.396(0.083) |
| | 平均值 | <20(4.8) | <20(4.8) | 23896 | 20031 | <0.400(0.096) |
| 备注: 烟气平均温度 24.3℃, 平均动压 240Pa, 平均静压 0.01kPa, 平均流速 17.3m/s, 烟气平均含水量 1.5%, “()” 中数值为实际检测结果及对应计算结果。 | | | | | | |

表8 DA030 窑头烟气排放口废气检测结果

| | | | | | | |
|---|-----------------------|---------------------------|---------------------------|--------------------------|--------------------------|--------------|
| 采样地点 | DA030 窑头烟气排放口 (FQ08#) | | | | | |
| 采样日期 | 2024/03/05 | | | | | |
| 检测项目 | 样品编号 | 实测浓度 (mg/m ³) | 排放浓度 (mg/m ³) | 烟气流量 (m ³ /h) | 标干流量 (m ³ /h) | 排放速率 (kg/h) |
| 颗粒物 | 240490-FQ08-1-1 | <20(14.3) | <20(14.3) | 180472 | 129025 | <2.58(1.85) |
| | 240490-FQ08-1-2 | <20(6.7) | <20(6.7) | 184078 | 130518 | <2.61(0.874) |
| | 240490-FQ08-1-3 | <20(6.3) | <20(6.3) | 163532 | 116866 | <2.34(0.736) |
| | 平均值 | <20(9.1) | <20(9.1) | 176027 | 125470 | <2.51(1.15) |
| 备注: 烟气平均温度 73.1℃, 平均动压 71Pa, 平均静压 0.06kPa, 平均流速 10.0m/s, 烟气平均含水量 2.4%, “()” 中数值为实际检测结果及对应计算结果。 | | | | | | |

表 9 DA032 窑头（热风管）烟气排放口废气检测结果

| | | | | | | |
|--|---------------------------|------------------------------|------------------------------|-----------------------------|-----------------------------|----------------|
| 采样地点 | DA032 窑头（热风管）烟气排放口（FQ09#） | | | | | |
| 采样日期 | 2024/03/06 | | | | | |
| 检测项目 | 样品编号 | 实测浓度 (mg/m ³) | 排放浓度 (mg/m ³) | 烟气流量 (m ³ /h) | 标干流量 (m ³ /h) | 排放速率 (kg/h) |
| 颗粒物 | 240490-FQ09-1-1 | <20(3.0) | <20(3.0) | 86529 | 62023 | <1.24(0.186) |
| | 240490-FQ09-1-2 | <20(5.3) | <20(5.3) | 93517 | 66605 | <1.33(0.353) |
| | 240490-FQ09-1-3 | <20(3.7) | <20(3.7) | 93398 | 66097 | <1.32(0.245) |
| | 平均值 | <20(4.0) | <20(4.0) | 91148 | 64908 | <1.30(0.261) |
| 备注：烟气平均温度 73.5℃，平均动压 46Pa，平均静压 0.05kPa，平均流速 8.1m/s，烟气平均含湿量 2.6%， “（）” 中数值为实际检测结果及对应计算结果。 | | | | | | |

表 10 DA048 661-BF1 收尘器排放口废气检测结果

| | | | | | | |
|--|-----------------------------|------------------------------|------------------------------|-----------------------------|-----------------------------|----------------|
| 采样地点 | DA048 661-BF1 收尘器排放口（FQ10#） | | | | | |
| 采样日期 | 2024/03/05 | | | | | |
| 检测项目 | 样品编号 | 实测浓度 (mg/m ³) | 排放浓度 (mg/m ³) | 烟气流量 (m ³ /h) | 标干流量 (m ³ /h) | 排放速率 (kg/h) |
| 颗粒物 | 240490-FQ10-1-1 | <20(15.5) | <20(15.5) | 14984 | 12029 | <0.241(0.186) |
| | 240490-FQ10-1-2 | <20(15.2) | <20(15.2) | 14920 | 11949 | <0.239(0.182) |
| | 240490-FQ10-1-3 | <20(16.7) | <20(16.7) | 14265 | 11432 | <0.229(0.191) |
| | 平均值 | <20(15.8) | <20(15.8) | 14723 | 11803 | <0.236(0.186) |
| 备注：烟气平均温度 33.5℃，平均动压 53Pa，平均静压 0.03kPa，平均流速 8.1m/s，烟气平均含湿量 2.8%， “（）” 中数值为实际检测结果及对应计算结果。 | | | | | | |

表 11 DA050 662-BF1 收尘器排放口废气检测结果

| | | | | | | |
|--|-----------------------------|------------------------------|------------------------------|-----------------------------|-----------------------------|----------------|
| 采样地点 | DA050 662-BF1 收尘器排放口（FQ11#） | | | | | |
| 采样日期 | 2024/03/05 | | | | | |
| 检测项目 | 样品编号 | 实测浓度 (mg/m ³) | 排放浓度 (mg/m ³) | 烟气流量 (m ³ /h) | 标干流量 (m ³ /h) | 排放速率 (kg/h) |
| 颗粒物 | 240490-FQ11-1-1 | <20(3.4) | <20(3.4) | 29160 | 23348 | <0.467(0.079) |
| | 240490-FQ11-1-2 | <20(2.7) | <20(2.7) | 29232 | 23340 | <0.467(0.063) |
| | 240490-FQ11-1-3 | <20(2.4) | <20(2.4) | 28654 | 22849 | <0.457(0.055) |
| | 平均值 | <20(2.8) | <20(2.8) | 29015 | 23179 | <0.464(0.066) |
| 备注：烟气平均温度 33.4℃，平均动压 206Pa，平均静压-0.02kPa，平均流速 16.0m/s，烟气平均含湿量 3.1%， “（）” 中数值为实际检测结果及对应计算结果。 | | | | | | |

表12 DA052 663-BF1 收尘器排放口废气检测结果

| | | | | | | |
|--|------------------------------|------------------------------|------------------------------|-----------------------------|-----------------------------|----------------|
| 采样地点 | DA052 663-BF1 收尘器排放口 (FQ12#) | | | | | |
| 采样日期 | 2024/03/05 | | | | | |
| 检测项目 | 样品编号 | 实测浓度 (mg/m ³) | 排放浓度 (mg/m ³) | 烟气流量 (m ³ /h) | 标干流量 (m ³ /h) | 排放速率 (kg/h) |
| 颗粒物 | 240490-FQ12-1-1 | <20(9.6) | <20(9.6) | 24212 | 19180 | <0.384(0.184) |
| | 240490-FQ12-1-2 | <20(8.5) | <20(8.5) | 23318 | 18480 | <0.370(0.157) |
| | 240490-FQ12-1-3 | <20(10.4) | <20(10.4) | 24317 | 19302 | <0.386(0.201) |
| | 平均值 | <20(9.5) | <20(9.5) | 23949 | 18987 | <0.380(0.181) |
| 备注：烟气平均温度 36.5℃，平均动压 139Pa，平均静压 0.00kPa，平均流速 13.2m/s，烟气平均含湿量 2.9%，“() ”中数值为实际检测结果及对应计算结果。 | | | | | | |

表13 DA054 煤磨收尘器排放口废气检测结果

| | | | | | | |
|--|------------------------|------------------------------|------------------------------|-----------------------------|-----------------------------|----------------|
| 采样地点 | DA054 煤磨收尘器排放口 (FQ13#) | | | | | |
| 采样日期 | 2024/03/06 | | | | | |
| 检测项目 | 样品编号 | 实测浓度 (mg/m ³) | 排放浓度 (mg/m ³) | 烟气流量 (m ³ /h) | 标干流量 (m ³ /h) | 排放速率 (kg/h) |
| 颗粒物 | 240490-FQ13-1-1 | <20(6.3) | <20(6.3) | 121941 | 85018 | <1.70(0.536) |
| | 240490-FQ13-1-2 | <20(4.7) | <20(4.7) | 126996 | 88704 | <1.77(0.417) |
| | 240490-FQ13-1-3 | <20(5.4) | <20(5.4) | 124917 | 87140 | <1.74(0.471) |
| | 平均值 | <20(5.5) | <20(5.5) | 124618 | 86954 | <1.74(0.475) |
| 备注：烟气平均温度 73.5℃，平均动压 484Pa，平均静压 0.05kPa，平均流速 26.1m/s，烟气平均含湿量 4.6%，“() ”中数值为实际检测结果及对应计算结果。 | | | | | | |

表14 DA056 石膏破碎收尘器排放口废气检测结果

| | | | | | | |
|---|--------------------------|------------------------------|------------------------------|-----------------------------|-----------------------------|----------------|
| 采样地点 | DA056 石膏破碎收尘器排放口 (FQ14#) | | | | | |
| 采样日期 | 2024/03/07 | | | | | |
| 检测项目 | 样品编号 | 实测浓度 (mg/m ³) | 排放浓度 (mg/m ³) | 烟气流量 (m ³ /h) | 标干流量 (m ³ /h) | 排放速率 (kg/h) |
| 颗粒物 | 240490-FQ14-1-1 | <20(2.8) | <20(2.8) | 4156 | 3404 | <0.068(0.010) |
| | 240490-FQ14-1-2 | <20(3.4) | <20(3.4) | 4056 | 3316 | <0.066(0.011) |
| | 240490-FQ14-1-3 | <20(2.9) | <20(2.9) | 4045 | 3301 | <0.066(0.010) |
| | 平均值 | <20(3.0) | <20(3.0) | 4086 | 3340 | <0.067(0.010) |
| 备注：烟气平均温度 26.7℃，平均动压 423Pa，平均静压 -0.03kPa，平均流速 22.7m/s，烟气平均含湿量 3.1%，“() ”中数值为实际检测结果及对应计算结果。 | | | | | | |

表15 DA069 23A-BF2 收尘器排放口废气检测结果

| | | | | | | |
|------|------------------------------|------------------------------|------------------------------|-----------------------------|-----------------------------|----------------|
| 采样地点 | DA069 23A-BF2 收尘器排放口 (FQ15#) | | | | | |
| 采样日期 | 2024/03/07 | | | | | |
| 检测项目 | 样品编号 | 实测浓度 (mg/m ³) | 排放浓度 (mg/m ³) | 烟气流量 (m ³ /h) | 标干流量 (m ³ /h) | 排放速率 (kg/h) |
| 颗粒物 | 240490-FQ15-1-1 | <20(4.6) | <20(4.6) | 18413 | 15250 | <0.305(0.070) |
| | 240490-FQ15-1-2 | <20(5.3) | <20(5.3) | 18377 | 15234 | <0.305(0.081) |
| | 240490-FQ15-1-3 | <20(4.0) | <20(4.0) | 19293 | 15988 | <0.320(0.064) |
| | 平均值 | <20(4.6) | <20(4.6) | 18694 | 15491 | <0.310(0.072) |

备注：烟气平均温度 27.3℃，平均动压 35Pa，平均静压 -0.03kPa，平均流速 6.6m/s，烟气平均含水量 1.6%，“() ”中数值为实际检测结果及对应计算结果。

表16 DA071 23A-BF1 收尘器排放口废气检测结果

| | | | | | | |
|------|------------------------------|------------------------------|------------------------------|-----------------------------|-----------------------------|----------------|
| 采样地点 | DA071 23A-BF1 收尘器排放口 (FQ16#) | | | | | |
| 采样日期 | 2024/03/07 | | | | | |
| 检测项目 | 样品编号 | 实测浓度 (mg/m ³) | 排放浓度 (mg/m ³) | 烟气流量 (m ³ /h) | 标干流量 (m ³ /h) | 排放速率 (kg/h) |
| 颗粒物 | 240490-FQ16-1-1 | <20(5.0) | <20(5.0) | 17788 | 14707 | <0.294(0.074) |
| | 240490-FQ16-1-2 | <20(6.3) | <20(6.3) | 17681 | 14608 | <0.292(0.092) |
| | 240490-FQ16-1-3 | <20(4.8) | <20(4.8) | 17182 | 14205 | <0.284(0.068) |
| | 平均值 | <20(5.4) | <20(5.4) | 17550 | 14507 | <0.290(0.078) |

备注：烟气平均温度 28.3℃，平均动压 31Pa，平均静压 -0.07kPa，平均流速 6.2m/s，烟气平均含水量 1.5%，“() ”中数值为实际检测结果及对应计算结果。

表17 DA001 591-BF2 收尘器排放口废气检测结果

| | | | | | | |
|------|------------------------------|------------------------------|------------------------------|-----------------------------|-----------------------------|----------------|
| 采样地点 | DA001 591-BF2 收尘器排放口 (FQ17#) | | | | | |
| 采样日期 | 2024/03/05 | | | | | |
| 检测项目 | 样品编号 | 实测浓度 (mg/m ³) | 排放浓度 (mg/m ³) | 烟气流量 (m ³ /h) | 标干流量 (m ³ /h) | 排放速率 (kg/h) |
| 颗粒物 | 240490-FQ17-1-1 | <20(19.5) | <20(19.5) | 1717 | 1417 | <0.028(0.028) |
| | 240490-FQ17-1-2 | <20(15.4) | <20(15.4) | 1580 | 1305 | <0.026(0.020) |
| | 240490-FQ17-1-3 | <20(16.8) | <20(16.8) | 1701 | 1403 | <0.028(0.024) |
| | 平均值 | <20(17.2) | <20(17.2) | 1666 | 1375 | <0.027(0.024) |

备注：烟气平均温度 28.5℃，平均动压 15Pa，平均静压 -0.01kPa，平均流速 4.4m/s，烟气平均含水量 1.5%，“() ”中数值为实际检测结果及对应计算结果。

表18 DA002 591-BF4 收尘器排放口废气检测结果

| | | | | | | |
|------|------------------------------|------------------------------|------------------------------|-----------------------------|-----------------------------|----------------|
| 采样地点 | DA002 591-BF4 收尘器排放口 (FQ18#) | | | | | |
| 采样日期 | 2024/03/05 | | | | | |
| 检测项目 | 样品编号 | 实测浓度 (mg/m ³) | 排放浓度 (mg/m ³) | 烟气流量 (m ³ /h) | 标干流量 (m ³ /h) | 排放速率 (kg/h) |
| 颗粒物 | 240490-FQ18-1-1 | <20(2.2) | <20(2.2) | 4170 | 3432 | <0.069(0.008) |
| | 240490-FQ18-1-2 | <20(2.6) | <20(2.6) | 4117 | 3398 | <0.068(0.009) |
| | 240490-FQ18-1-3 | <20(3.3) | <20(3.3) | 4111 | 3397 | <0.068(0.011) |
| | 平均值 | <20(2.7) | <20(2.7) | 4133 | 3409 | <0.068(0.009) |

备注：烟气平均温度 28.9℃，平均动压 95Pa，平均静压 0.06kPa，平均流速 10.9m/s，烟气平均含湿量 1.5%，“() ”中数值为实际检测结果及对应计算结果。

表19 DA003 591-BF6 收尘器排放口废气检测结果

| | | | | | | |
|------|------------------------------|------------------------------|------------------------------|-----------------------------|-----------------------------|----------------|
| 采样地点 | DA003 591-BF6 收尘器排放口 (FQ19#) | | | | | |
| 采样日期 | 2024/03/05 | | | | | |
| 检测项目 | 样品编号 | 实测浓度 (mg/m ³) | 排放浓度 (mg/m ³) | 烟气流量 (m ³ /h) | 标干流量 (m ³ /h) | 排放速率 (kg/h) |
| 颗粒物 | 240490-FQ19-1-1 | <20(2.3) | <20(2.3) | 3952 | 3268 | <0.065(0.008) |
| | 240490-FQ19-1-2 | <20(2.1) | <20(2.1) | 3616 | 2989 | <0.060(0.006) |
| | 240490-FQ19-1-3 | <20(3.0) | <20(3.0) | 4034 | 3339 | <0.067(0.010) |
| | 平均值 | <20(2.5) | <20(2.5) | 3867 | 3199 | <0.064(0.008) |

备注：烟气平均温度 28.6℃，平均动压 84Pa，平均静压 0.08kPa，平均流速 10.3m/s，烟气平均含湿量 1.4%，“() ”中数值为实际检测结果及对应计算结果。

表20 DA004 591-BF1 收尘器排放口废气检测结果

| | | | | | | |
|------|------------------------------|------------------------------|------------------------------|-----------------------------|-----------------------------|----------------|
| 采样地点 | DA004 591-BF1 收尘器排放口 (FQ20#) | | | | | |
| 采样日期 | 2024/03/05 | | | | | |
| 检测项目 | 样品编号 | 实测浓度 (mg/m ³) | 排放浓度 (mg/m ³) | 烟气流量 (m ³ /h) | 标干流量 (m ³ /h) | 排放速率 (kg/h) |
| 颗粒物 | 240490-FQ20-1-1 | <20(3.6) | <20(3.6) | 2689 | 2209 | <0.044(0.008) |
| | 240490-FQ20-1-2 | <20(2.6) | <20(2.6) | 2670 | 2198 | <0.044(0.006) |
| | 240490-FQ20-1-3 | <20(2.2) | <20(2.2) | 2671 | 2197 | <0.044(0.005) |
| | 平均值 | <20(2.8) | <20(2.8) | 2677 | 2201 | <0.044(0.006) |

备注：烟气平均温度 29.5℃，平均动压 40Pa，平均静压 0.03kPa，平均流速 7.1m/s，烟气平均含湿量 1.6%，“() ”中数值为实际检测结果及对应计算结果。

表 21 DA005 591-BF3 收尘器排放口废气检测结果

| 采样地点 | DA005 591-BF3 收尘器排放口 (FQ21#) | | | | | |
|--|------------------------------|---------------------------|---------------------------|--------------------------|--------------------------|---------------|
| 采样日期 | 2024/03/05 | | | | | |
| 检测项目 | 样品编号 | 实测浓度 (mg/m ³) | 排放浓度 (mg/m ³) | 烟气流量 (m ³ /h) | 标干流量 (m ³ /h) | 排放速率 (kg/h) |
| 颗粒物 | 240490-FQ21-1-1 | <20(3.5) | <20(3.5) | 3096 | 2557 | <0.051(0.009) |
| | 240490-FQ21-1-2 | <20(2.3) | <20(2.3) | 3041 | 2514 | <0.050(0.006) |
| | 240490-FQ21-1-3 | <20(2.7) | <20(2.7) | 2924 | 2407 | <0.048(0.006) |
| | 平均值 | <20(2.8) | <20(2.8) | 3020 | 2493 | <0.050(0.007) |
| 备注：烟气平均温度 28.7℃，平均动压 51Pa，平均静压 0.04kPa，平均流速 8.0m/s，烟气平均含湿量 1.5%，“() ”中数值为实际检测结果及对应计算结果。 | | | | | | |

表 22 DA006 591-BF5 收尘器排放口废气检测结果

| 采样地点 | DA006 591-BF5 收尘器排放口 (FQ22#) | | | | | |
|--|------------------------------|---------------------------|---------------------------|--------------------------|--------------------------|---------------|
| 采样日期 | 2024/03/05 | | | | | |
| 检测项目 | 样品编号 | 实测浓度 (mg/m ³) | 排放浓度 (mg/m ³) | 烟气流量 (m ³ /h) | 标干流量 (m ³ /h) | 排放速率 (kg/h) |
| 颗粒物 | 240490-FQ22-1-1 | <20(2.9) | <20(2.9) | 3677 | 3036 | <0.061(0.009) |
| | 240490-FQ22-1-2 | <20(3.1) | <20(3.1) | 3397 | 2804 | <0.056(0.009) |
| | 240490-FQ22-1-3 | <20(2.1) | <20(2.1) | 3593 | 2966 | <0.059(0.006) |
| | 平均值 | <20(2.7) | <20(2.7) | 3556 | 2935 | <0.059(0.008) |
| 备注：烟气平均温度 28.7℃，平均动压 70Pa，平均静压 0.05kPa，平均流速 9.4m/s，烟气平均含湿量 1.5%，“() ”中数值为实际检测结果及对应计算结果。 | | | | | | |

表 23 DA061 621-BF7 收尘器排放口废气检测结果

| 采样地点 | DA061 621-BF7 收尘器排放口 (FQ23#) | | | | | |
|---|------------------------------|---------------------------|---------------------------|--------------------------|--------------------------|---------------|
| 采样日期 | 2024/03/06 | | | | | |
| 检测项目 | 样品编号 | 实测浓度 (mg/m ³) | 排放浓度 (mg/m ³) | 烟气流量 (m ³ /h) | 标干流量 (m ³ /h) | 排放速率 (kg/h) |
| 颗粒物 | 240490-FQ23-1-1 | <20(2.1) | <20(2.1) | 3466 | 2853 | <0.057(0.006) |
| | 240490-FQ23-1-2 | <20(3.2) | <20(3.2) | 3473 | 2865 | <0.057(0.009) |
| | 240490-FQ23-1-3 | <20(2.2) | <20(2.2) | 3404 | 2802 | <0.056(0.006) |
| | 平均值 | <20(2.5) | <20(2.5) | 3448 | 2840 | <0.057(0.008) |
| 备注：烟气平均温度 25.5℃，平均动压 182Pa，平均静压 -0.11kPa，平均流速 14.9m/s，烟气平均含湿量 2.8%，“() ”中数值为实际检测结果及对应计算结果。 | | | | | | |

表24 DA062 621-BF8 收尘器排放口废气检测结果

| | | | | | | |
|---|------------------------------|------------------------------|------------------------------|-----------------------------|-----------------------------|----------------|
| 采样地点 | DA062 621-BF8 收尘器排放口 (FQ24#) | | | | | |
| 采样日期 | 2024/03/06 | | | | | |
| 检测项目 | 样品编号 | 实测浓度 (mg/m ³) | 排放浓度 (mg/m ³) | 烟气流量 (m ³ /h) | 标干流量 (m ³ /h) | 排放速率 (kg/h) |
| 颗粒物 | 240490-FQ24-1-1 | <20(2.6) | <20(2.6) | 7364 | 5986 | <0.120(0.016) |
| | 240490-FQ24-1-2 | <20(2.1) | <20(2.1) | 7349 | 5968 | <0.119(0.013) |
| | 240490-FQ24-1-3 | <20(3.9) | <20(3.9) | 6870 | 5572 | <0.111(0.022) |
| | 平均值 | <20(2.9) | <20(2.9) | 7194 | 5842 | <0.117(0.017) |
| 备注: 烟气平均温度 31.4℃, 平均动压 48Pa, 平均静压 0.00kPa, 平均流速 7.7m/s, 烟气平均含湿量 2.4%, “()”中数值为实际检测结果及对应计算结果。 | | | | | | |

表25 DA063 621-BF9 收尘器排放口废气检测结果

| | | | | | | |
|--|------------------------------|------------------------------|------------------------------|-----------------------------|-----------------------------|----------------|
| 采样地点 | DA063 621-BF9 收尘器排放口 (FQ25#) | | | | | |
| 采样日期 | 2024/03/06 | | | | | |
| 检测项目 | 样品编号 | 实测浓度 (mg/m ³) | 排放浓度 (mg/m ³) | 烟气流量 (m ³ /h) | 标干流量 (m ³ /h) | 排放速率 (kg/h) |
| 颗粒物 | 240490-FQ25-1-1 | <20(2.9) | <20(2.9) | 5454 | 4439 | <0.089(0.013) |
| | 240490-FQ25-1-2 | <20(2.3) | <20(2.3) | 5114 | 4157 | <0.083(0.010) |
| | 240490-FQ25-1-3 | <20(3.3) | <20(3.3) | 5386 | 4371 | <0.087(0.014) |
| | 平均值 | <20(2.8) | <20(2.8) | 5318 | 4322 | <0.086(0.012) |
| 备注: 烟气平均温度 30.2℃, 平均动压 315Pa, 平均静压 -0.09kPa, 平均流速 19.7m/s, 烟气平均含湿量 2.6%, “()”中数值为实际检测结果及对应计算结果。 | | | | | | |

5. 委托单位信息

表26 委托单位信息

| | | | |
|--------|--------------------------|------|-------------|
| 委托单位名称 | 华新红塔水泥(景洪)有限公司 | | |
| 委托单位地址 | 西双版纳州景洪市勐罕镇曼法村委会曼空那朵村小组旁 | | |
| 联系人 | 安华 | 联系电话 | 15925401659 |

6. 附件

监测布点图

(此页无检测数据)

编制: 杨沛云

日期: 2024 年 3 月 22 日

校核: 宁观春

日期: 2024 年 3 月 22 日

审核: 康姝

日期: 2024 年 3 月 22 日

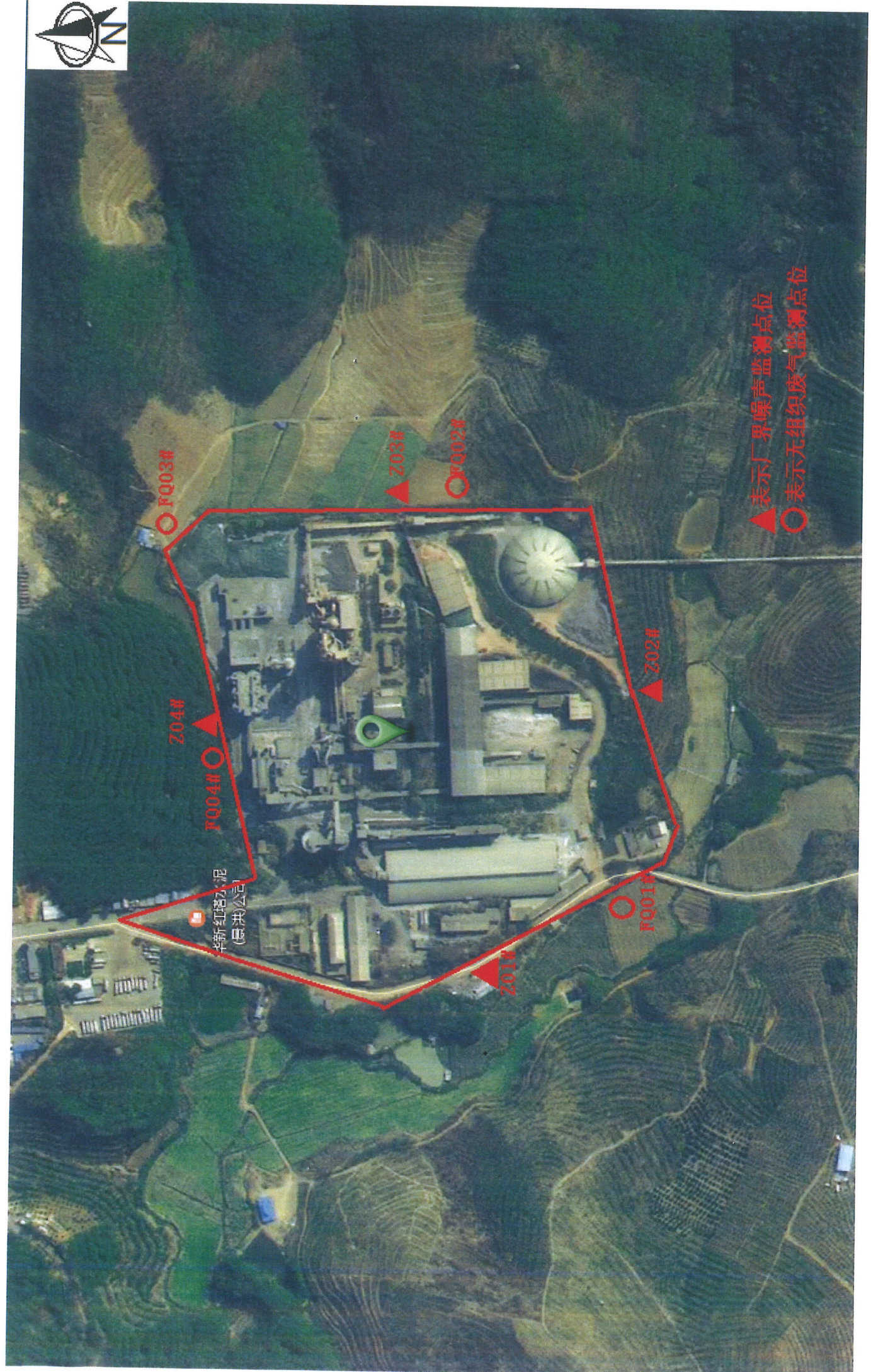
批准: 姚媛娟

日期: 2024 年 3 月 22 日



图 1-1

图 1-1



华新红塔水泥
(岳阳)公司

▲表示厂界噪声监测点位
○表示无组织废气监测点位

图 1-1

